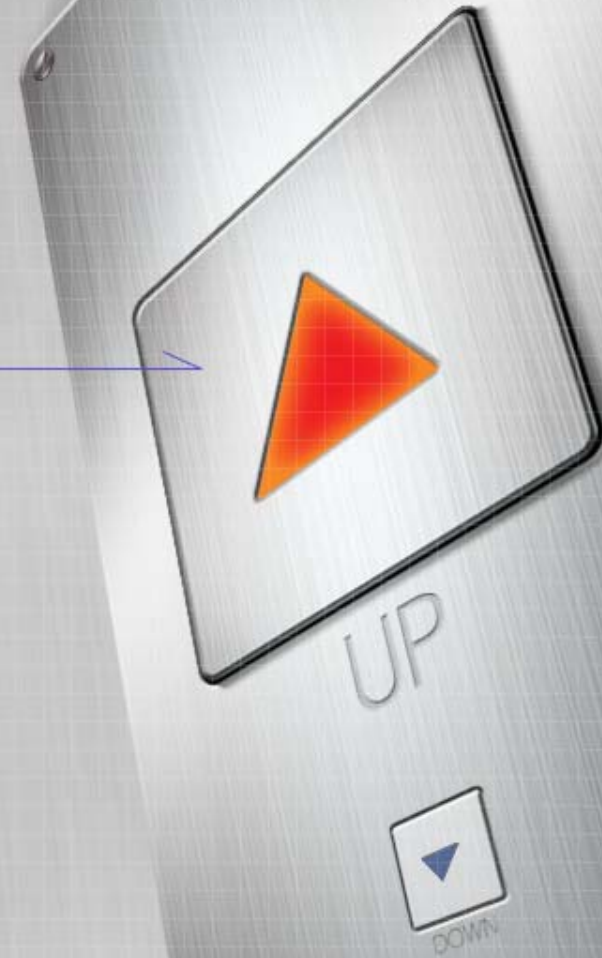


CLUSIF

Intrusion fine... Implications et impacts sur le S.I.



Christophe LAMY

Contenu



La constatation de l'effraction



Menaces sur les serrures de haute sécurité ?



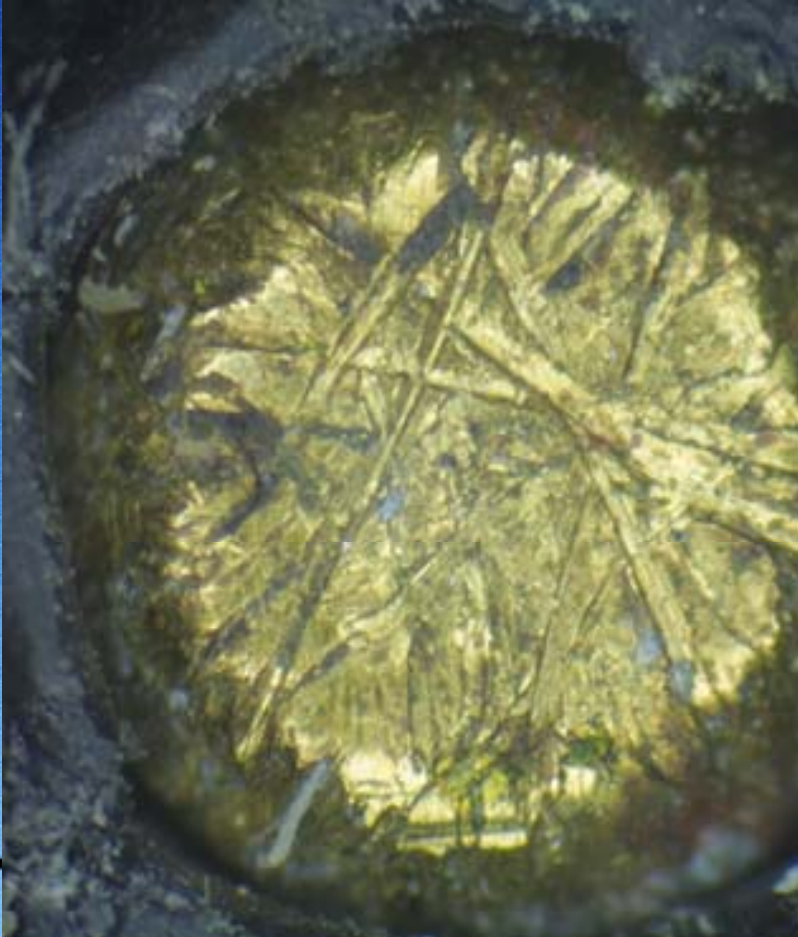
Doit-on en avoir peur ?



Implications et solutions

MARQUES DE CROCHETAGE

très peu voir pas de marques visibles



Constat d'effraction fine

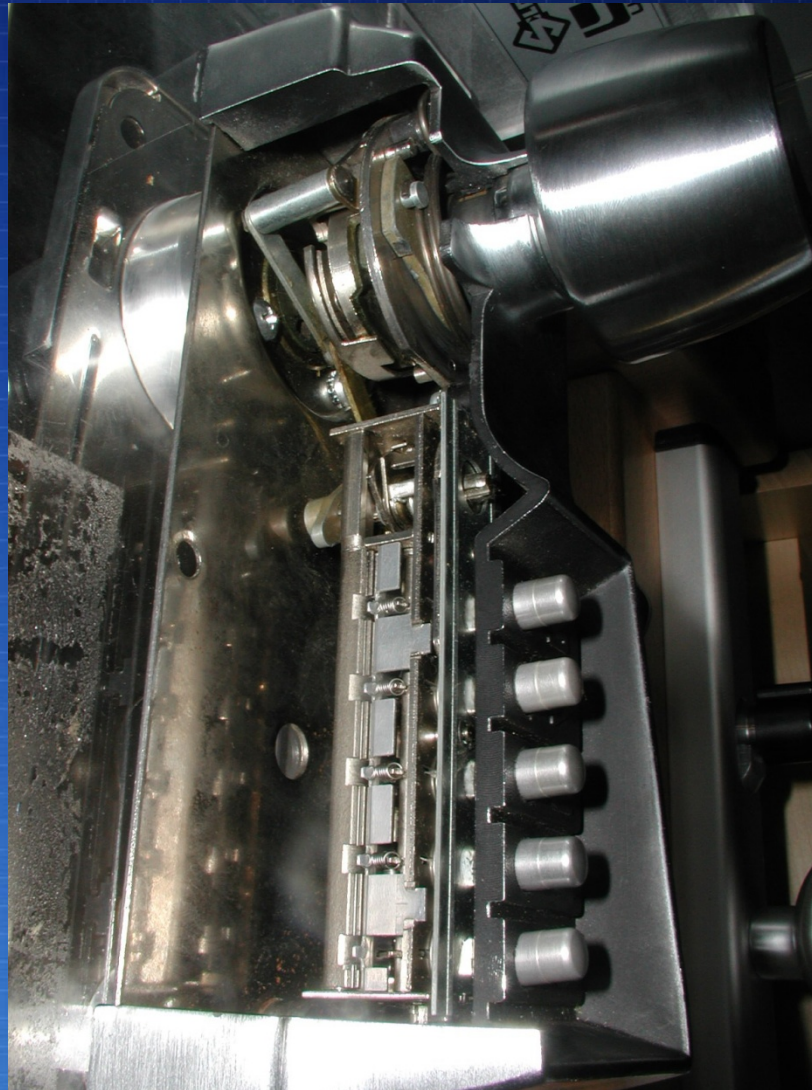
- Le plus souvent, très difficile à établir...
- Exemple :
- Serrure A2P**



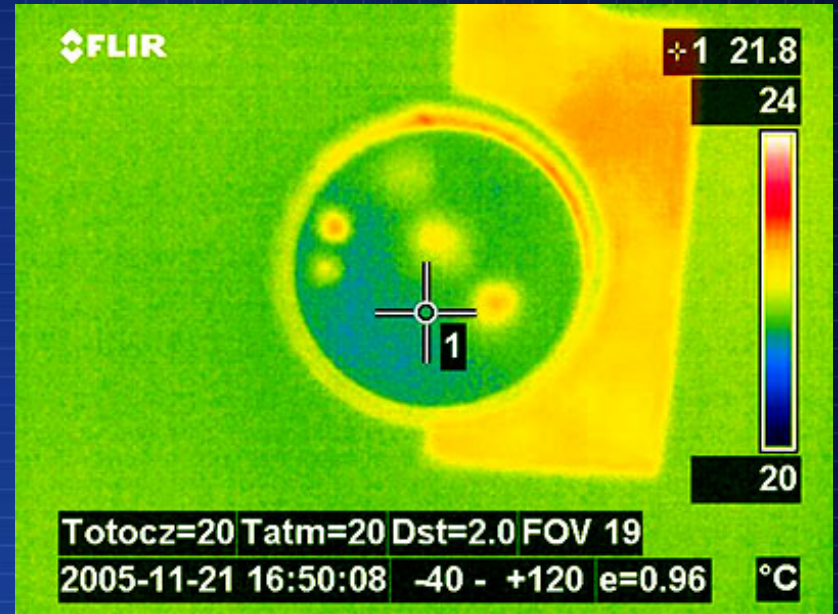
Effacer ses traces...

- Pas de traces apparentes
- Nécessite un examen détaillé...
- Savoir faire inexistant en entreprise, et rare chez les assurances !
- Contre-mesures de dissimulation de traces d'ouvertures existent...

COMBINAISON – contrôle d'accès



CODES – Décodage à l'IR

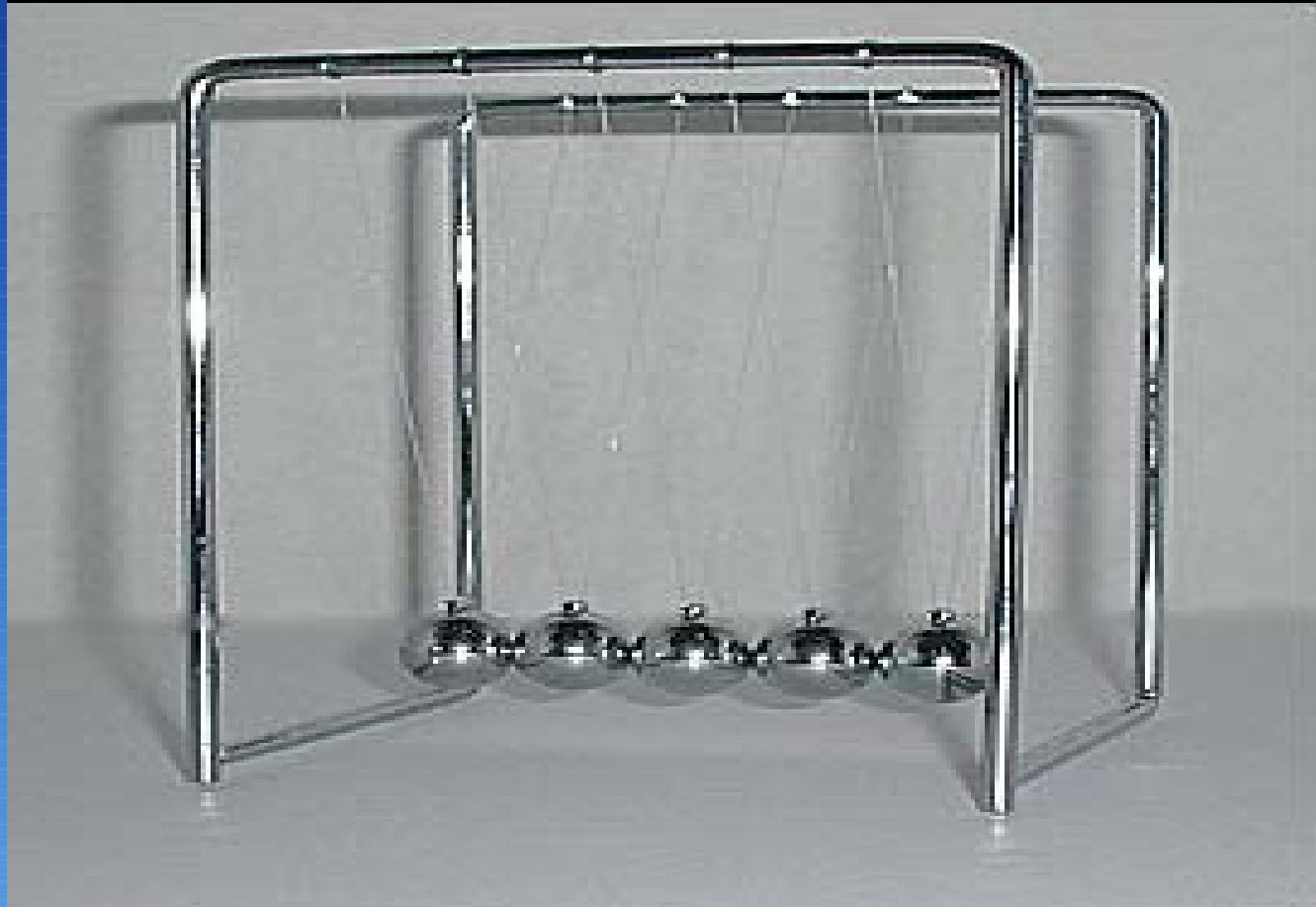


PRECAUTIONS ELEMENTAIRES

- Ajouter un verrou de marque différente
- Pas de cylindre dépassant de la porte !
- Ne pas confier ses clés !
- Ne pas laisser de clés à portée même un court instant !
- Attention aux codes imprimés sur les clés !
- **FERMEZ VOS PORTES !!! A CLE !!!**

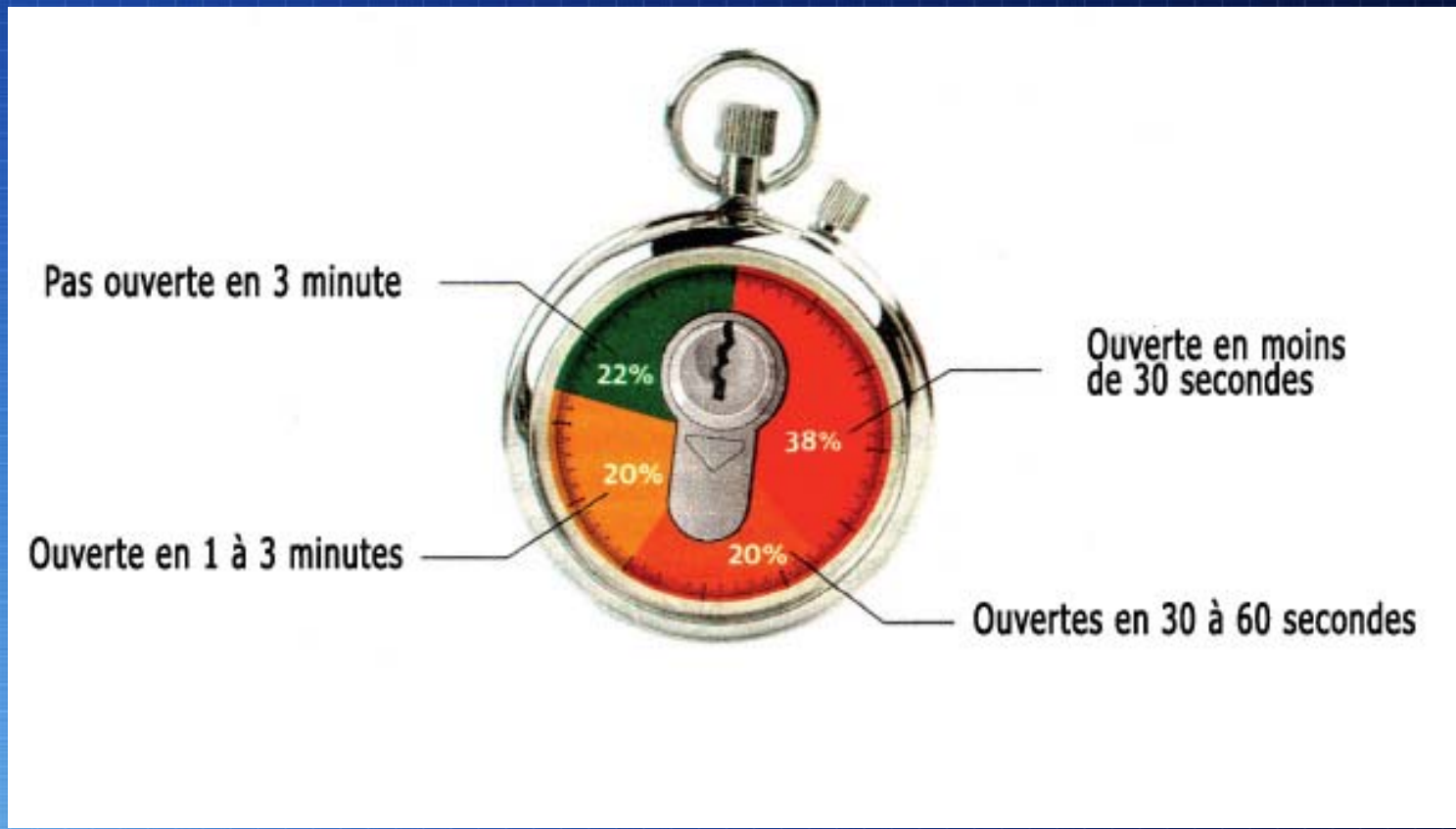
3^{ème} LOI DE NEWTON

à toute action est opposée une
réaction égale



Serrures “haute sécurité” ?

78 % de serrures ouvertes < 3 min



Doit-on en avoir peur ?

- Très franchement, OUI !
- Techniques nécessitant peu de moyens matériels.
- Intrusion facile et rapide à réaliser.
- 90% des serrures présentent de réelles failles.
- Les assurances ne remboursent pas les dommages d'une intrusion fine :
- pas de preuves.



Merci, Des questions ?

Christophe LAMY
lockpicking@gmail.com
Mobile 06 21 24 03 92

